

## Unieke drijflichamen

Het paviljoen gebruikt unieke gepaten-teerde kunststof drijflichamen, die grote oppervlaktes kunnen overspannen. Dit systeem is dankzij een gunstige kostprijs ook geschikt voor sportterreinen en bijvoorbeeld waterboulevards op plaatsen waar een verhoogde of wisselende waterstand ontwikkelen moeilijk maakt.



## Inspirerend mooi dankzij innovatie

Die waterlocatie vraagt om een inspirerende uitstraling. Geleurde gevels, aangepast aan het evenement of het jaargetijde, met kleurvariaties door led-verlichting en reflecties.

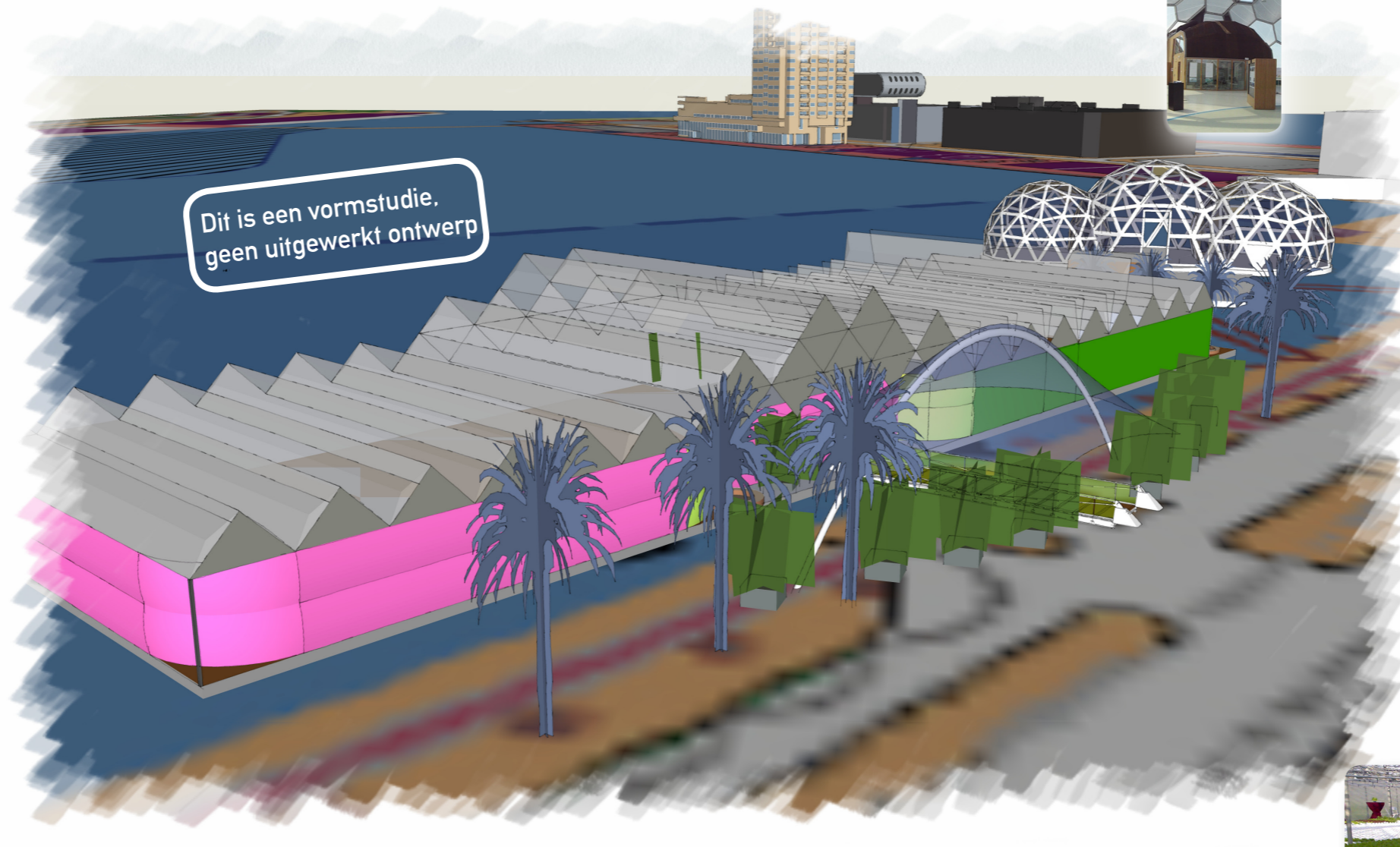
## Comfortabel onder plastic

Het drijvende paviljoen is een combinatie van bewezen efficiënte kasbouwmethoden en innovatieve gevel en daktechniek met EFTE-folies. EFTE-daken laten 95% van het zonlicht door, waardoor het binnen snel aangenaam wordt.



## Multifunctioneel

Meervoudig ruimtegebruik en meervoudige bestemming zijn belangrijke elementen van een leefbare stad in de toekomst. Rotterdam bijvoorbeeld heeft al die elementen van nature in zich. De stadskas gebruikt een stukje haven dat nu braak ligt. De kas sluit aan op de functies van het drijvend paviljoen dat recent in de Rijnhaven is aangemeerd. Door zijn multifunctionele opzet kunnen functies het hele jaar door wisselen.



## Voorjaarsgroen en kweekplezier

In maart maakt de schaatsbaan plaats voor fraaie kuuipplanten, palmbomen en fruit, waarmee bezoekers hun huis kunnen vergroenen. De kwekerij van zomergroenten gaat van start, de groenwinkel draait op volle toeren. Het hele jaar door zijn speciale teeltsystemen te zien, waarmee stadsbewoners hun eigen voedsel kunnen verbouwen.



## Groene streekproducten

De belangstelling voor streekproducten van een gezonde bron groeit snel. De landwinkels schieten uit de grond, er komen steeds meer ambachtelijke kleine producenten van smaakvolle en gezonde voedingsmiddelen. Een landwinkel in het paviljoen maakt groenten uit de buurt niet alleen beter bereikbaar voor de stadsbewoner: telers kunnen hier in de proeverij bezoekers kennis laten maken met vergeten groenten en Innovatieve producten laten proeven.

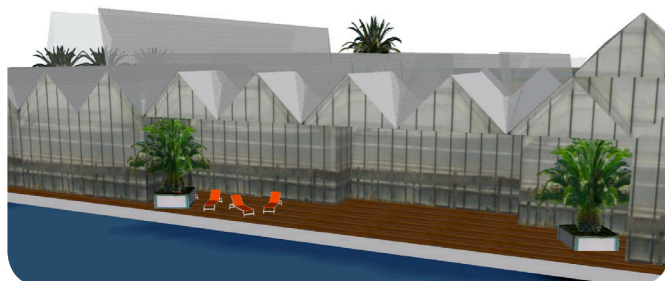






## Floating Beach

Bij goed weer gaan de kassen open en zitten de bezoekers heerlijk in de buitenlucht. Regent het, dan genieten ze van de palmbomen in de kas, onder het speciaal dubbeldek van ETFE om de warmte binnen te houden. Het kan een ideale locatie zijn voor kleine horeca, havenbrasserie en zomerstrand, in een steeds wisselende samenstelling. Natuurlijk zijn de producten van de horeca vers, lokaal en energiebewust.



## Duurzaam energieconcept

De Stadskas maakt optimaal gebruik van zonnewarmte. Het kasdek kan open in de zomer, het scherm zorgt voor hetzij beschutting dan wel isolatie in de avonduren. Driekwart van het jaar levert de zon voldoende warmte voor een behaaglijk klimaat; in de winter verwarmt de restwarmte uit de koelmachine voor de ijsbaan het groen-centrum en de proeverij.

“ Peter Oei, programmadirecteur SIGN:

*Rotterdam zocht een multifunctionele aanjager voor het havengebied rond de Rijnhaven. Wij zochten bij SIGN een locatie voor demonstratie, educatie en recreatie, waar we de nieuwste drijvende- en energietechnieken uit de glastuinbouw kunnen laten zien. Deze stadskas ligt straks op een ideale plaats en legt een de verbinding tussen Greenport Westland en de wereldhaven Rotterdam “*

## Winterwaarde voor de stad

Een ontmoetingsplek voor jong en oud, waar je heerlijk kunt schaatsen. Schoolklassen bezoeken de schaatsbaan overdag, na schooltijd volgen de jongeren en de studenten. Een slimme vloer zorgt voor isolatie en een laag energieverbruik. Door een flexibele indeling kan een mooie proeverij direct naast de ijsbaan maakt de locatie extra aantrekkelijk voor een breed publiek.



Voorjaar  
2012



SIGN en Innovatie-  
Netwerk werken  
samen aan grens-  
verleggende  
vernieuwingen

Consortiumpartners:  
plantengroothandel  
Honselersdijk, Ron  
Sterk horeca, Bright-  
er World, Waterar-  
chitect van Bueren.



### Colofon

SIGN, Postbus 51, 2665 ZH Bleiswijk  
www.innovatieglastuinbouw.nl  
E: sign@innovatieglastuinbouw.nl

Programmadirecteur:  
Peter Oei Tel. 06 515 42 882  
Programmamanager:  
Dewi Hartkamp Tel. 06 531 31 944  
Samenstelling: Peter van Beelen



Stichting Innovatie Glastuinbouw (SIGN) is een initiatief van LTO Glaskracht Nederland. SIGN heeft voor de uitvoering van haar werkprogramma een alliantie met InnovatieNetwerk. InnovatieNetwerk is een initiatief van het ministerie van Economische Zaken, Landbouw en Innovatie.



De glastuinbouw investeert in SIGN via het Productschap Tuinbouw.



## Stadskas Rijnhaven Licht en drijvend

Lichte constructies op open water bieden verrassende kansen. De gepatenteerde drijflichamen van Innovatienetwerk en waterarchitect van Bueren scheppen ruimte voor een nieuwe aanpak: multifunctioneel bouwen op het water tegen beperkte kosten. Met als functiecombinaties waterberging, groen, recreatie, winkel, horeca, en educatie. Voor tijdelijke of permanente toepassingen.

De stadskas heeft Rotterdam veel te bieden:

- in de winter een schaatsbaan van 600-800m<sup>2</sup>;
- in de winter overdekt terras met volop zon zonder warmteverlies aan open lucht;
- in de zomer een drijvend strand in de kas van 1500-2500 m<sup>2</sup>;
- evenementen voor scholen, bedrijven en overheden;
- een overdekte groene oase waar mensen meer leren over het thuis kweken van groenten, kruiden en fruit;
- toepassing van innovatieve systemen zoals groene wanden met planten die lucht zuiveren, de akoestiek en het klimaat verbeteren;
- ontmoeting met hightech van de Nederlandse tuinbouw en innovatieve producten;
- afhaalpunt van lokaal gekweekt voedsel.

We bouwen de drijvende kas met de nieuwste technieken in drijflichamen, kassenbouw en duurzame energietechniek. Een uniek icoonproject voor de stad.

